



HEIDENHAIN



NC Solutions

Descrizione della FAQ 1104
Trasmissione dati con protocollo ME

Italiano (it)
5/2018



Protocollo ME sull'esempio di TNC 150

Per controlli numerici fino a TNC 155A/P è disponibile soltanto questo protocollo.
Per la trasmissione è necessario eseguire il comando sul TNC e sul PC.

Operazioni preliminari sul controllo numerico

In modalità Editing programma premere il tasto MOD.

Con i tasti freccia verticali selezionare l'opzione "Baudrate", inserire il baudrate, chiudere con DEL BLOC.

Operazioni preliminari sul PC

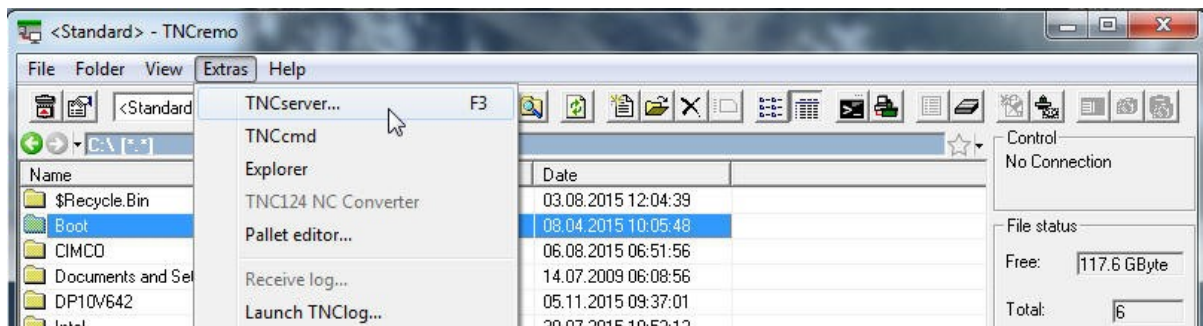
Avviare TNCremo,

prestare attenzione all'impostazione base standard,

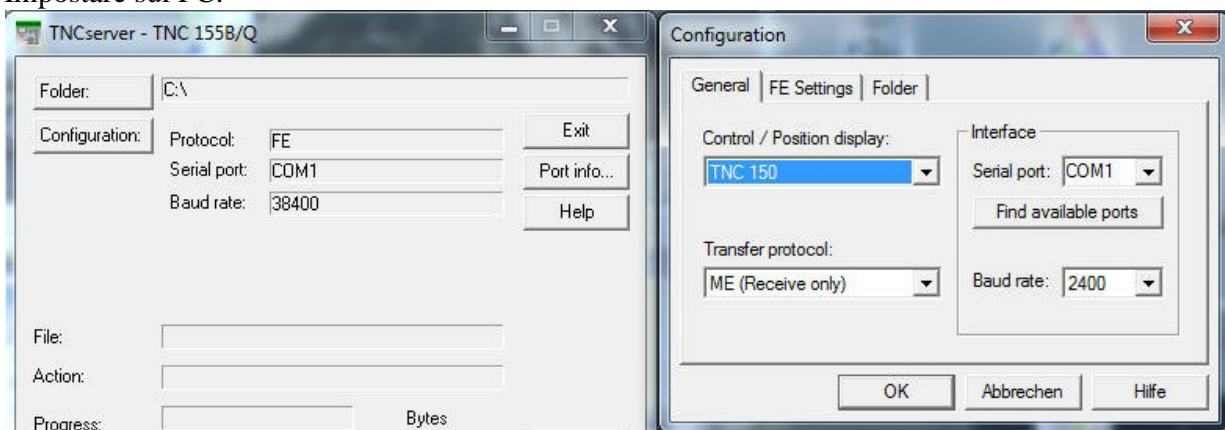
e aprire il menu a discesa

Extra

TNCserver...



Impostare sul PC:



Attenzione!

Impostare in modo conforme la direzione di trasmissione e il baudrate su PC e su controllo numerico.

La visualizzazione "Protocollo" si riferisce al PC. In altre parole, per trasmettere un PGM dal TNC al PC, occorre impostare "Output dati" sul controllo numerico e "Ricezione ME" sul PC. Nella riga in basso della finestra è riportato lo stato corrente della connessione.

Avvio della trasmissione sul controllo numerico

In modalità "Editing programma" premere il tasto EXT,

selezionare con i tasti freccia verticali la direzione di trasmissione ecc., ENTER,

selezionare PGM, ENTER.